

# STRATEGISCH PLAN 2022 - 2026

## VISIE

Daar waar we voor staan is onze visie. We weten waar Scala voor staat en waar we voor gaan. We zijn:

- **vertrouwd, dichtbij** en daar **actief** waar het om mensen gaat. We werken lokaal, in de kernen en dorpen van ons werkgebied.
- **laagdrempelig**; als je ons nodig hebt, kun je bij ons binnen komen, als het kan zonder verwijzing, indicatie, diagnose of papiertje.
- **vraaggericht** en al naar gelang daarvan kiezen we voor de beste aanpak, zowel **individueel** als **groepsgewijs**.
- **praktisch**, gericht op **actie** en dingen voor elkaar krijgen.
- **flexibel** en **creatief** bij het boeken van resultaten.
- **innovatief** en **vernieuwend** en lopen voorop in het bedenken van oplossingen en diensten waar anderen niet opkomen.
- **betrokken** en staan naast mensen die **ondersteuning** nodig hebben om in de samenleving te (blijven) functioneren. Wij werken vanuit de kracht van mensen om hun eigen bestaan vorm te geven.
- **verbonden** met de omgeving en staan **midden in de gemeenschap**. Wij weten wij wat er speelt in de **haarvaten** van onze samenleving. Vanuit die kennis ondersteunen wij niet alleen mensen, maar ook andere instanties en politieke bestuurders met signalering en preventie.

**ONZE MISSIE**  
"Het mensen mogelijk willen maken betrokken te zijn en te blijven bij de samenleving."

## STRATEGISCHE PUNTEN

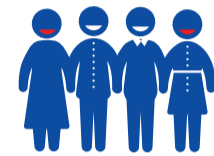
### EXTERN

Versterk onze profilering



Versterk de netwerken in kernen, dorpen en gemeenten

Bouw samenwerkingsverbanden



Meer (financiële) ruimte voor experimenten en innovatie



### INTERN

Versterk de beleving van de doelen en strategie



Elke medewerker is een Scala ambassadeur



Bouw de competenties van medewerkers uit



Flexibele organisatie

Professionaliseer en investeer in publiciteit en communicatie

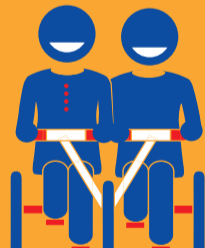


Structurele aandacht voor feedback op gedrag, evaluatie van resultaten en naleven van afspraken



## TWEE PIJLERS

Scala heeft twee operationele afdelingen: **Het Jonge Kind** en het **Sociaal Domein**.



## KERNWAARDEN

Onze visie is samen te vatten in vier kernwaarden die invulling geven aan ons handelen.

Wij zijn er voornamelijk voor de inwoners van Ooststellingwerf maar onze diensten reiken verder dan dat.

Wij zijn trots op waar wij goed in zijn: signaleren, motiveren, activeren, ondersteunen, verwijzen en samenwerken.

**VERTROUWD**  
benaderbaar,  
veilig, dienstbaar en  
goed bekend.

**VERNIEUWEND**  
creatief,  
flexibel,  
innovatief.

**BETROKKEN**  
bij elkaar, begaan,  
verbonden,  
in de haarvaten van  
de samenleving.

**DICHTBIJ**  
open, transparant,  
vlakbij,  
bereikbaar.